

Istruzioni per l'uso e montaggio

Pagina 1



Solar-Fizz
S - 15

swissmade 

Introduzione

Pagina 2

Congratulazioni per l'acquisto di una doccia solare **Solar-Fizz**.

La **Solar-Fizz** è un prodotto svizzero di qualità ed alta precisione.

Prima di mettere in servizio la Solar-Fizz, bisogna leggere attentamente tutte le istruzioni per l'uso e montaggio.

Per garantire una lunga durata e un buon funzionamento dell'impianto, tutte le indicazioni devono essere correttamente eseguite.

Si dovrebbe nonostante verificare un guasto, si rivolga:

www.solar-fizz.ch

Gli auguriamo buon divertimento con la nuova **Solar-Fizz**.

Accessoires optionnels:

**Supporto doccia
regolabile**



- 1 – In caso di gelo intenso o gran freddo bisogna svuotare il serbatoio d'acqua ed il miscelatore. Aprire i rubinetti del miscelatore e lasciare aperti durante l'inverno.
- 2 – Il serbatoio si può pulire solo con acqua ed uno straccio morbido e umido.
(Non usare prodotti chimici)
- 3 – Se è necessario si può pulire il crivello della doccia con qualsiasi prodotto di decalcificazione.
- 4 – Condensazione nel collettore solare è normale e non interferisce con la funzione del **Solar-Fizz**.
- 5 – La **Solar-Fizz** può essere trasportata o spostata solo se è stata svuotata completamente.
- 6 – Usare solo i pezzi di ricambio originali. Possono essere acquistati presso:

www.solar-fizz.ch

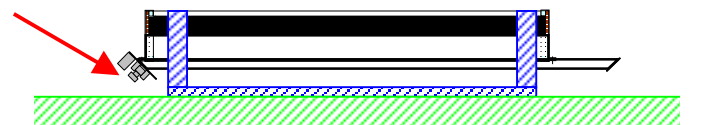
Appunti:

Riferimento

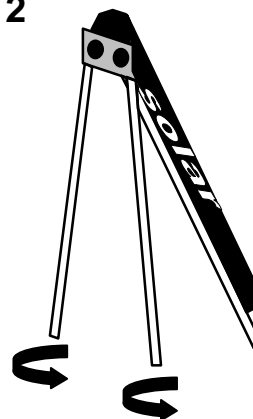
La confezione è la vostra **Solar-Fizz** riutilizzabile. Si consiglia di portare il Solar Fizz in una scatola e negozio. Assicuratevi di trattare il box con attenzione e luogo asciutto.

- 1 Sollevare ed estrarre la **Solar-Fizz** dalla scatola di cartone e posarla con precauzione per terra.

Assicurarsi che la società gestisce il mixer nulla di male !!



2

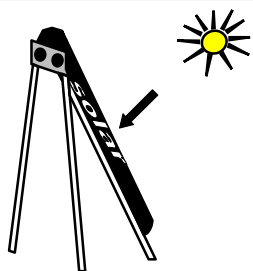


Prendete i due pilastri della scatola e ruotare come indicato nel thread sul lato inferiore del **Solar-Fizz**.

! Senza una forza !

- 3** Orientare la **Solar-Fizz** verso il sole di mezzogiorno.

Evitare l'ombra sul collettori solari.



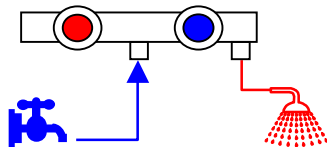
- 4** Svitare la testa doccia nei fori previsti sul lato destro del miscelatore.



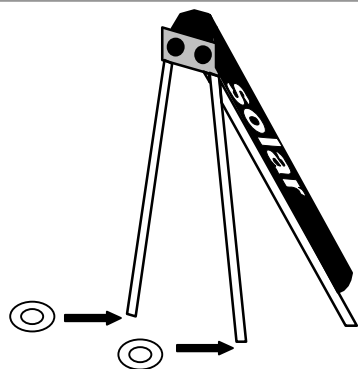
- 5** Svitare il tubo della doccia al connettore sul lato destro del mixer.

Serrare saldamente a mano è sufficiente. Controlla qui se la guarnizione è inserita.

Appendere la doccia nel supporto doccia.



- 6** Mettete le due piastre forate sotto i pali, se il **Solar-Fizz** viene inserito nel prato.



- 1 – Rimuovere la pellicola protettiva dal collettore solare.
- 2 – **Chiudere** le due valvole del rubinetto miscelatore **in senso orario**.
- 3 – Collegare il tubo d'acqua.
Connettore nel mezzo del miscelatore (con raccordo Gardena o di ½" pollice)
- 4 – Aprire il rubinetto generale dell'acqua di casa.
(al massimo 1 rotazione)
- 5 – Aprire **lentamente** la valvola dell'acqua calda della **Solar-Fizz (di colore Rosso)**. Durante il riempimento la valvola dell'acqua fredda **(di colore BLU) rimane chiusa**.
- 6 – Aspettare che fuoriesca dalla doccia un regolare getto d'acqua. Ciò può durare 10 minuti.
- 7 – Adesso chiudere la valvola dell'acqua calda **(di colore Rosso)**. E' normale che scorra dell'acqua della doccia per ancora un pò di tempo.
- 8 – La vostra **Solar-Fizz** è adesso pronta per l'uso. Il resto lo fa il sole!



!! Pericolo !!



Non mettersi sotto la doccia prima di non avere regolato la temperatura dell'acqua.

Esiste il pericolo di scottarsi, poichè l'acqua riscaldata con la *Solar-Fizz* può raggiungere una temperatura di +70°Celsius.

Svuotare

Per svuotare la **Solar-Fizz** in caso di gelo intenso o gran freddo, staccare innanzi tutto il tubo d'acqua dalla **Solar-Fizz**.

Svitare l'avvitamento blu che si trova al disotto del serbatoio.

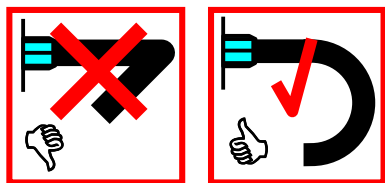
Tirate il tubo del nipplo blu in modo obliquo verso giù.

(come indicato sullo schizzo 1 + 2 +3)

Aprire le due valvole del miscelatore. Lasciare le valvole aperte.

(Usare con cautela)

Al rimettere in servizio la doccia solare, queste istruzioni sono da eseguire in ordine inversa.

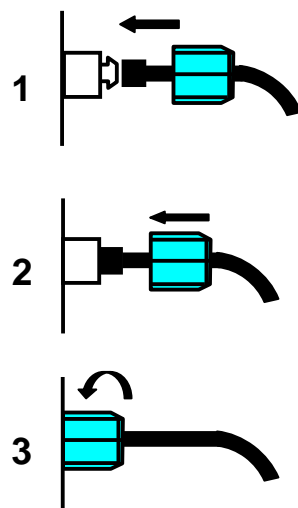
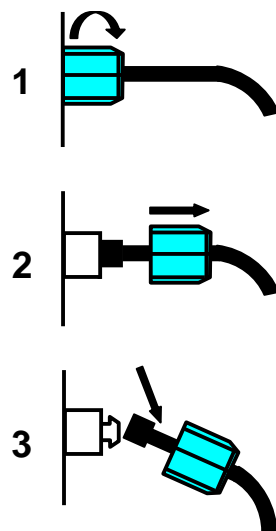


!! Non piegare il tubo !!



Quando si collegano i tubi al colore essenziale marcatura.

Pagina 7



Importante

Pagina 8

Impiantare la **Solar-Fizz** in un posto soleggiato.

Non esporre la **Solar-Fizz** se non è riempita d'acqua.

Il tubo d'acqua che conduce a la **Solar-Fizz** deve essere posto il più possibile all'ombra.

I diversi pezzi de la **Solar-Fizz** possono subire dei danni, se sono maneggiati scorrettamente e qualsiasi uso di violenza nuoce al funzionamento della **Solar-Fizz**.

Indicazioni:

L'acqua riscaldata con la **Solar-Fizz** non è potabile.

Se la **Solar-Fizz** non è stata usata da più di 3 giorni, conviene cambiare il contenuto d'acqua prima di farsi la prossima doccia. Aprire la valvola d'acqua calda di **colore rosso** per circa 10 minuti.

Osservi le disposizioni che riguardano l'acqua di scarico.



!! Attenzione pericolo di morte !!

Durante un temporale è assolutamente vietato usare la Solar-Fizz !



www.solar-fizz.ch