

Instructions d'emploi et de montage

Page 1



Solar-Fizz
S - 15

swissmade 

Introduction

Page 2

Nous vous félicitons de votre achat d'une douche solaire.

La **Solar-Fizz** est un produit de haute qualité suisse et a été fabriquée soigneusement.

Il es important, que vous lisiez attentivement toutes les instructions d'emploi avant de mettre en marche pour la première fois votre Solar-Fizz.

Pour garantir une longue vie et une haute qualité de fonctionnement de votre douche, il est indispensable que vous suiviez consciencieusement toutes indications faites dans ce manuel. Si vous remarquez quand même un défaut, veuillez vous adresser à:

www.solar-fizz.ch

Nous vous souhaitons beaucoup de plaisir et joie avec

Solar-Fizz

Accessoires optionnels:

**Support douche
réglable en hauteur**



- 1 – Le collecteur et le mitigeur doivent être vidés en cas de grand froid ou gelée. Pour cela, il faut ouvrir les valvules du mitigeur et les laisser ouvertes.
- 2 – Il faut nettoyer le collecteur solaire seulement avec de l'eau et un chiffon doux.
N'utilisez aucun produit chimique!
- 3 – Si nécessaire le tamis de la douche peut être décalcifiée avec un produit usuel de décalcification.
- 4 – Eau de condensation dans le collecteur solaire est tout à fait normal et ne gêne pas la fonctionnalité de la douche.
- 5 – La **Solar-Fizz** doit être complètement vidée avant de la transporter ou déplacer.
- 6 – N'utilisez que des pièces de rechange originales **Solar-Fizz**. Pour votre commande contactez:

www.solar-fizz.ch

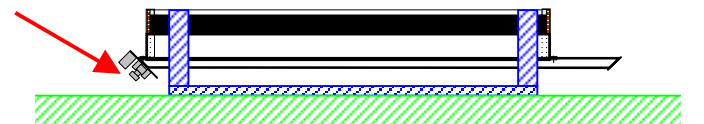
Vos notes:

Indication

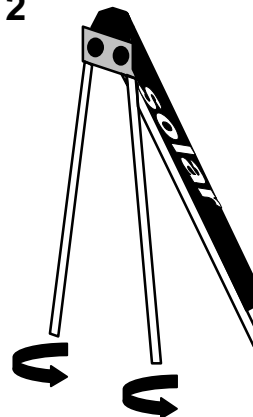
Il est conseillé de transporter ou stocker la **Solar-Fizz** dans le carton. Faites attention à que le carton soit traité le avec soin et stocké à un endroit sec.

- 1 Sortez la **Solar-Fizz** du carton et mettez la soigneusement par terre.

Veillez surtout prêter attention à que les robinets ne s'avarient !!



2

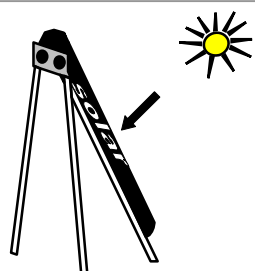


Sortez les 2 piliers de soutien du carton et tournez les comme montré sur le croquis dans le filetage qui se trouve dessous de la **Solar-Fizz**.

(sens horaire)

- 3** Alignez la **Solar-Fizz** exactement au soleil de midi.

Prêtez attention à que le collecteur ne soit jamais à l'ombre.

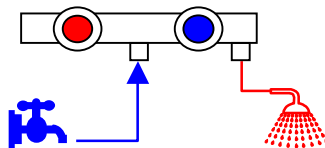


- 4** Vissez le cadre support de la douche dans les trous prévus du coté droit du mitigeur.

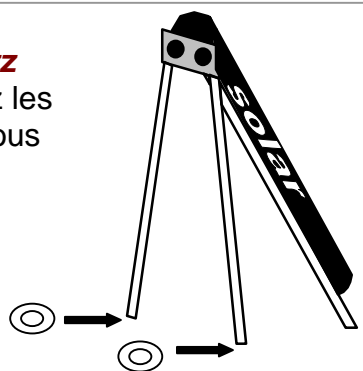


- 5** Visser le tuyau sur le connecteur sur le côté droit de la console.

Serrez fermement à la main est suffisante. Cochez cette case si le joint est inséré. Suspendez la douche dans le support de douche



- 6** Si vous installez la **Solar-Fizz** sur un gazon, veuillez placez les 2 plaquettes (ci-inclus) dessous des piliers.



- 1 – Enlevez la feuille transparente du collecteur.
- 2 – **Fermez** les deux valvules du mitigeur. **(sense horaire)**
- 3 – Connectez les tuyaux. **(Le raccordement est à la plaque du fond)** (Raccordement Gardena ou ½" pouces)
- 4 – Ouvrez le robinet du raccordement d'eau de votre maison. **(tournez max. une fois)**
- 5 – Ouvrez maintenant **lentement** la valvule d'eau chaude **(ROUGE)** de la **Solar-Fizz**. La valvule d'eau froide **(BLEU)** reste **fermé** pendant que les collecteurs se remplissent.
- 6 – Attendez à qu'il ait un jet d'eau uniforme qui sort de la douche. Cela peut durer environ 10 minutes.
- 7 – Maintenant refermez la valvule d'eau chaude **(ROUGE)**. Il est normal que la douche continue à couler pendant un certain temps.
- 8 – Votre **Solar-Fizz** est mainenat prête à l'usage. Le soleil s'occupe du reste !



!! ATTENTION !!



Faites attention à ne pas vous mettre sous la douche avant d'avoir testé la température du jet d'eau !

Parceque la température de l'eau chauffée par la **Solar-Fizz** peut arriver **+70° Celsius**, vous pourriez vous ébouillenter !

La **Solar-Fizz** doit être vidée en cas de grand froid ou gelée. Pour cela, enlevez en premier le tuyau d'eau de la **Solar-Fizz**.

Dévissez les vissages bleus qui se trouvent dessous du collecteur solaire.

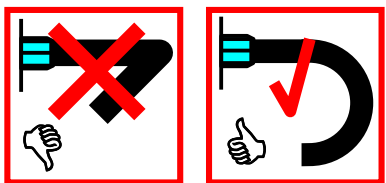
Tirez en biais et vers le bas le tuyau du raccord de graissage.

(Selon les croquis 1 + 2 +3)

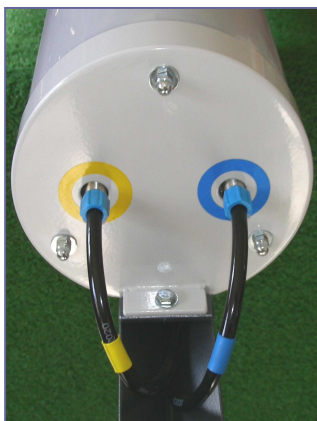
Ouvrez les deux valvules du mitigeur. Laissez les valvules ouvertes.

N'employez aucune force

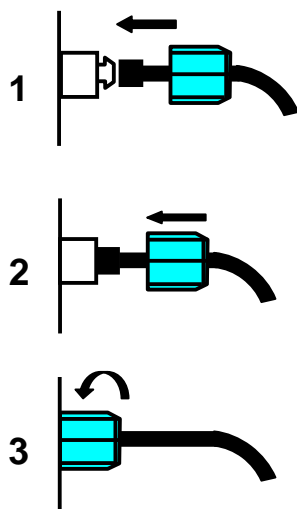
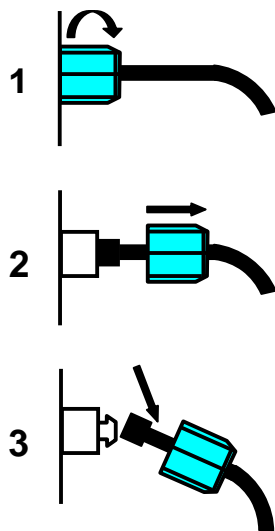
Lors de la remise en service en été, il faut suivre ces pas à l'ordre inverse.



!! Ne pliez pas le tuyau !!



Prêtez attention aux marquages colorés des tuyaux quand vous le fixez à nouveau.



La **Solar-Fizz** doit être installé dans un endroit ensoleillé.

La **Solar-Fizz** ne doit pas être exposé au soleil, si elle n'est pas remplie d'eau.

Veuillez faire attention à que le tuyau d'eau de la **Solar-Fizz** ne soit posé à l'ombre et ne pas au soleil.

Les différentes parties de la **Solar-Fizz** peuvent être abîmées, si elles sont malmenées. Toute trace de force peut entamer ou gêner la **fonctionnalité** de la **Solar-Fizz**.

Indication:

L'eau chauffée par la **Solar-Fizz** n'est pas potable.

En cas où la **Solar-Fizz** n'a pas été utilisée pendant plus de 3 jours, il est conseiller de changer le contenu d'eau avant de se doucher la prochaine fois.

Pour cela, ouvrez le valvule de l'eau chaude (**rouge**) pendant environs 10 minutes.

Respectez les conventions locales concernant l'eau résiduelle.



!! Attention danger de mort!!

Pendant un orage il est absolument interdit d'utiliser la **Solar-Fizz !**

