

Montage und Betriebsanleitung

Seite 1



Solar-Fizz
S - 30

swissmade 

Einleitung

Seite 2

Die **Solar-Fizz** ist ein schweizer Qualitätsprodukt und wird mit grösster Sorgfalt hergestellt.

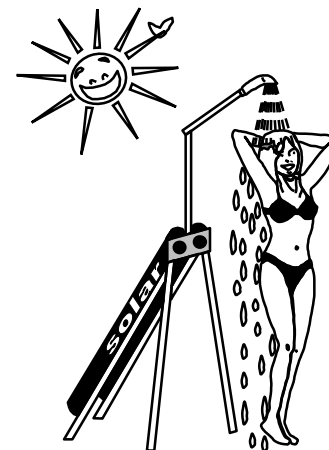
Es ist wichtig, dass Sie vor der ersten Inbetriebnahme der Solar-Fizz die ganze Betriebsanleitung sorgfältig durchgelesen haben.

Um eine lange Lebensdauer und die volle Leistungsfähigkeit der Anlage zu gewährleisten, sind alle Angaben in dieser Betriebsanleitung gewissenhaft einzuhalten.

Sollte trotzdem einmal ein Defekt eintreten, so wenden Sie sich bitte an:

www.solar-fizz.ch

Wir wünschen Ihnen viel Freude und Spass mit Ihrer **Solar-Fizz**.



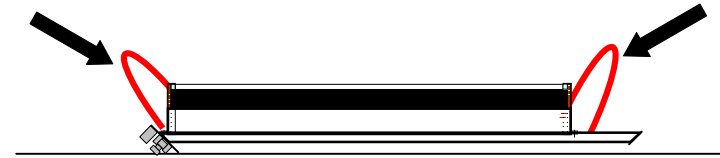
- 1 – Bei Frostgefahr sind die Solarbomben und die Mischbatterie zu entleeren. Die Ventile der Mischbatterie sind dabei zu öffnen. Es ist zu empfehlen, die **Solar-Fizz** im trockenen zu überwintern.
- 2 – Die Abdeckungen der Solarbomben dürfen nur mit Wasser und einem weichen Tuch gereinigt werden.
!! Keine Chemikalien !!
- 3 – Wenn nötig kann das Brausesieb mit einem handelsüblichen Entkalkungsmittel gereinigt werden.
- 4 – Kondenswasser in den Solarbomben bedeutet kein Defekt. Dies ist normal, und beeinträchtigt die Funktion der **Solar-Fizz** nicht.
- 5 – Die **Solar-Fizz** darf nur im leeren Zustand transportiert oder verschoben werden.
- 6 – Verwenden Sie nur original Ersatzteile. Diese sind bei: www.solar-fizz.ch zu beziehen.

Ihre Notizen:

Hinweis

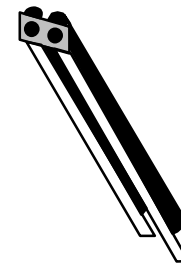
Die Verpackung Ihrer **Solar-Fizz** ist wieder verwendbar. Es ist ratsam, die **Solar-Fizz** im Karton zu transportieren oder zu lagern. Achten Sie also darauf, den Karton sorgfältig zu behandeln und trocken zu lagern.

- 1 Heben Sie die **Solar-Fizz** an den zwei roten Kunststoffgriffen aus dem Karton, und legen Sie sie vorsichtig auf den Boden. (2 Personen)

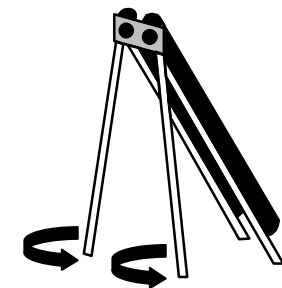


- 2 Nehmen Sie die 2 Stützbeine aus dem Karton und legen Sie diese neben die **Solar-Fizz**. (Klettverschluss)

3



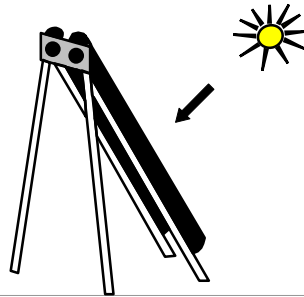
Heben Sie die **Solar-Fizz** an der oberen Seite an.



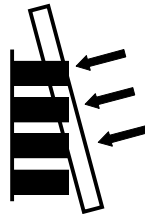
Drehen Sie die zwei Stützbeine wie abgebildet in die Gewinde **Uhrzeigersinn**

- 4 Richten Sie die **Solar-Fizz** möglichst exakt zur Mittags-Sonne aus.

Achten Sie darauf, dass kein Schatten auf den Kollektor fällt.



- 5 Drücken Sie nun den Brausehalter in die 4 schwarzen Klips hinter der Mischbatterie. (Etwas Kraft ist nötig)

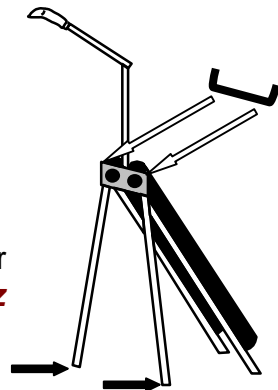


- 6 Schrauben Sie den Brauseschlauch an den Anschluss auf der **rechten** Seite der Mischbatterie.

Von Hand kräftig festziehen genügt. Kontrollieren Sie dabei ob die Dichtung eingelegt ist. Hängen Sie auch die Brause in den Brausehalter.

- 7 Stecken Sie jetzt die beigelegte Umrandung vorsichtig in die zwei Nippel oberhalb der Mischbatterie.

Legen Sie die 2 Lochscheiben unter die Stützbeine, wenn die **Solar-Fizz** im Rasen aufgestellt wird.



- 1 – Entfernen Sie die Schutzfolie der Solarbomben.
- 2 – **Schliessen** Sie beide Ventile der Mischbatterie. (**Uhrzeigersinn**)
- 3 – Schliessen Sie Ihren Gartenschlauch an die Mischbatterie an. (**Anschluss in der Mitte der Mischbatterie**) (Gardena-Schnellkupplung oder ½“ Zoll)
- 4 – Öffnen Sie den Wasserhahn an Ihrer Hausinstallation. (**ca. 1 Umdrehung**)
- 5 – Öffnen Sie nun **langsam** das Warmwasserventil (**ROT**) an der **Solar-Fizz**. Das Kaltwasserventil (**BLAU**) darf beim Befüllen **nicht** geöffnet werden.
- 6 – Warten Sie bis ein gleichmässiger Wasserstrahl bei der Brause austritt. Dies kann 10 Minuten dauern.
- 7 – Schliessen Sie nun das Warmwasserventil (**ROT**) wieder. Es ist normal, dass aus der Brause noch eine kurze Zeit Wasser nachläuft.
- 8 – Ihre **Solar-Fizz** ist nun Betriebsbereit. Der Rest macht die Sonne.



!! Gefahr !!



Stellen Sie sich erst unter den Wasserstrahl, nach dem Sie die Wassertemperatur eingestellt haben.

Weil die Wassertemperatur der **SolarFfizz** bis +50°Celsius betragen kann, besteht die Gefahr sich zu verbrühen.

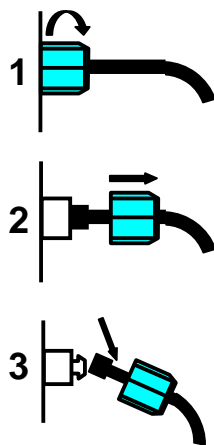
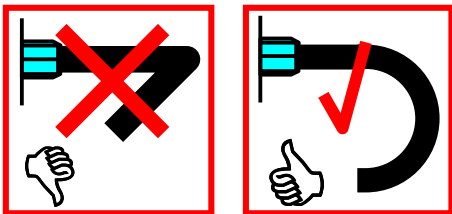
Entleeren

Seite 7

Um die Solarbomben bei Frostgefahr zu entleeren, lösen Sie die blauen Verschraubungen auf der Unterseite der Solarbomben.

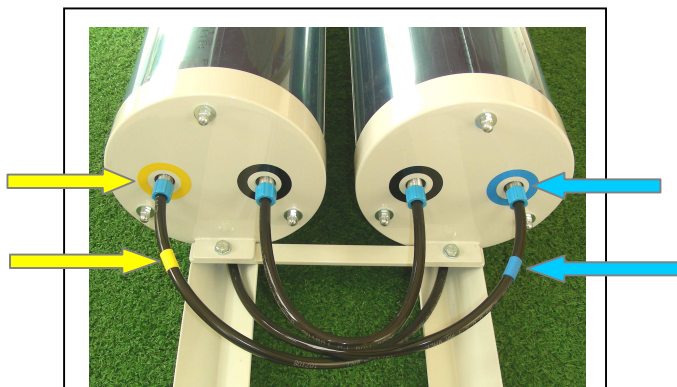
Ziehen Sie die Schläuche von den Nippeln, indem Sie sie schräg nach unten ziehen.

(Keine Gewalt anwenden)

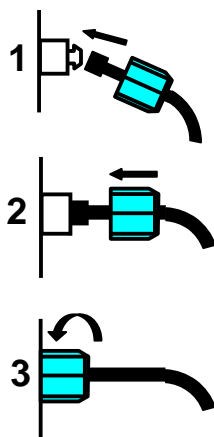


!! Die Schläuche dürfen nicht geknickt werden !!

Die umgekehrte Reihenfolge gilt im Sommer, wenn Sie die Solardusche wieder in Betrieb nehmen.



Achten Sie beim Anbringen der Schläuche unbedingt auf die farbliche Kennzeichnung.



Seite 8

Wichtig !!

Die **SolarFizz** soll an einem sonnigen Platz aufgestellt werden.

Die **Solar-Fizz** darf nicht der Sonne ausgesetzt sein, wenn diese nicht mit Wasser gefüllt ist.

Achten Sie darauf, dass der Wasserschlauch zu Ihrer **Solar-Fizz** möglichst im Schatten verlegt ist.

Die verschiedenen Teile der **Solar-Fizz** können Schaden nehmen, wenn diese unsachgemäss behandelt werden. Gewalteinwirkung kann die Funktionstüchtigkeit der **Solar-Fizz** beeinträchtigen.

Hinweise:

Das von der **Solar-Fizz** bereitgestellte Wasser darf nicht als Trinkwasser verwendet werden.

Wird die **Solar-Fizz** mehr als 3 Tage nicht gebraucht, empfiehlt es sich vor der nächsten Körperdusche den Wasserinhalt zu wechseln. Öffnen Sie dazu das Warmwasser-Ventil (**Rot**) für ca. 10 Minuten.

Halten Sie sich an die örtlichen Abwasserbestimmungen.



!! Achtung Lebensgefahr !!

Während eines Gewitters ist es verboten die **Solar-Fizz zu benutzen!!**



www.solar-fizz.ch