

# Instructions d'emploi et de montage

Page 1



## Solar-Fizz E - 15

swissmade 



# Introduction

Page 2

Nous vous félicitons de votre achat d'une douche solaire.

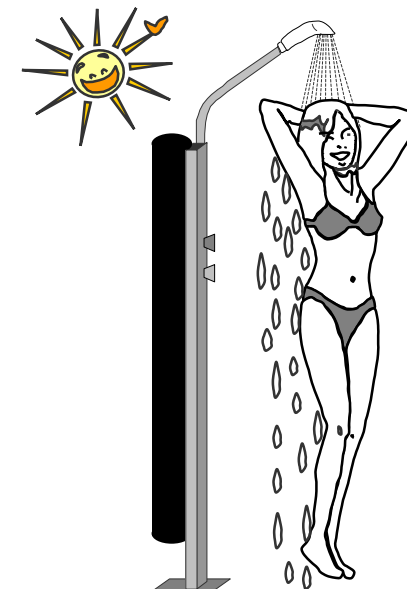
La **Solar-Fizz** est un produit de haute qualité suisse et a été fabriquée soigneusement.

**Il es important, que vous lisiez attentivement toutes les instructions d'emploi avant de mettre en marche pour la première fois votre Solar-Fizz.**

Pour garantir une longue vie et une haute qualité de fonctionnement de votre douche, il est indispensable que vous suiviez consciencieusement toutes indications faites dans ce manuel. Si vous remarquez quand même un défaut, veuillez vous adresser à:

[www.solar-fizz.ch](http://www.solar-fizz.ch)

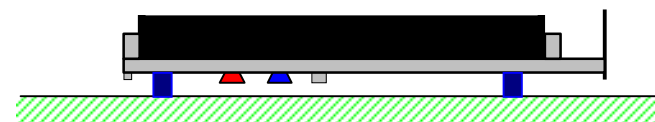
Nous vous souhaitons beaucoup de plaisir et joie avec **Solar-Fizz**



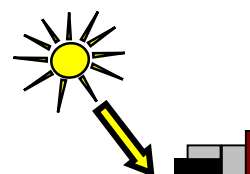
- 1 – Le collecteur et le mitigeur doivent être vidés en cas de grand froid ou gelée. Pour cela, il faut ouvrir les valvules du mitigeur et les laisser ouvertes.
- 2 – Il faut nettoyer le collecteur solaire seulement avec de l'eau et un chiffon doux.  
**N'utilisez aucun produit chimique!**
- 3 – Si nécessaire le tamis de la douche peut être décalcifiée avec un produit usuel de décalcification.
- 4 – La **Solar-Fizz** doit être complètement vide avant de la transporter ou déplacer.
- 5 – N'utilisez que des pièces de rechange originales **Solar-Fizz**. Pour votre commande contactez:  
[www.solar-fizz.ch](http://www.solar-fizz.ch)

### Vos notes:

- 1 Sortez la **Solar-Fizz** du carton et mettez la soigneusement par terre.



- 2 La fixation de la **Solar-Fizz** au sol par 4 vis ( 6 mm)



Il est possible de fixer la **Solar-Fizz** sur une plaque ou sur un rouille de bois au sol.

Pour le perçage des trous, veuillez utiliser le gabarit ci-joint.

Prêtez attention à que la **Solar-Fizz** soit alignée exactement et directement au soleil de midi.

Le collecteur doit être toujours au soleil. Faites attention à que l'ombre ne jamais l'atteint.

- 3 Vissez le tuyau de la douche à la partie dessous des poignées. Refermez bien à la main ça suffit.

Controllez à que le joint soit bien mis.

Mettez maintenant la douche au support.

### Accessoires optionnels:

#### L'attachement à la terre



#### Support douche réglable en hauteur



- 1 – Fermez les deux valvules du mitigeur. **(sense horaire)**
- 2 – Connectez le tuyau. **(Le raccordement est à la plaque du fond)**  
(Raccordement Gardena ou ½" pouces)
- 3 – Ouvrez le robinet du raccordement d'eau de votre maison. **(tournez max. une fois)**
- 4 – Ouvrez maintenant **lentement** la valvule d'eau chaude **(ROUGE)** de la **Solar-Fizz**. La valvule d'eau froide **(BLEU)** reste **fermé** pendant que les collecteurs se remplissent.
- 5 – Attendez à qu'il ait un jet d'eau uniforme qui sort de la douche. Cela peut durer environ 10 minutes.
- 6 – Maintenant refermez la valvule d'eau chaude **(ROUGE)**. Il est normal que la douche continue à couler pendant un certain temps.
- 7 – Votre **Solar-Fizz** est mainenat prête à l'usage. Le soleil s'occupe du reste!



**!! ATTENTION !!**



**Faites attention à ne pas vous mettre sous la douche avant d'avoir testé la température du jet d'eau !**

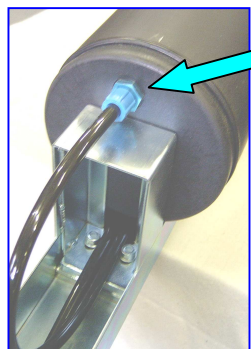
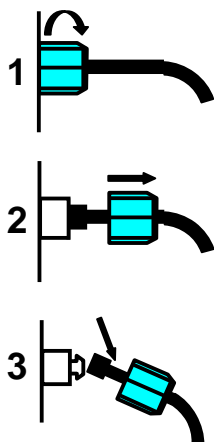
**Parceque la température de l'eau chauffée par la Solar-Fizz peut arriver +50° Celsius, vous pourriez vous ébouillenter !**

La **Solar-Fizz** doit être vidée en cas de grand froid ou gelée. Pour cela, enlevez en premier le tuyau d'eau de la **Solar-Fizz**.

Dévissez le vissage bleu qui se trouve dessous du collecteur solaire.

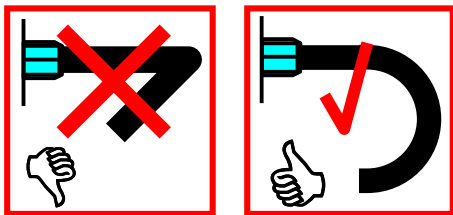
Tirez en biais et vers le bas le tuyau du raccord de graissage. (**Selon les croquis 1 + 2 +3**)

Ouvrez les deux valves du mitigeur. Laissez les valves ouvertes.

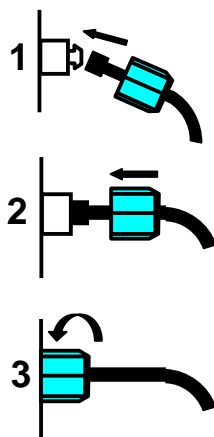


(N'employez aucune force)

Lors de la remise en service en été, il faut suivre ces pas à l'ordre inverse.



**!! Ne pliez pas le tuyau !!**



La **Solar-Fizz** doit être installé dans un endroit ensoleillé.

La **Solar-Fizz** ne doit pas être exposé au soleil, si elle n'est pas remplie d'eau.

Veuillez faire attention à que le tuyau d'eau qui amène à la **Solar-Fizz** soit posé à l'ombre et pas au soleil.

Les différentes parties de la **Solar-Fizz** peuvent être abîmées, si elles sont malmenées. Toute trace de force peut entamer ou gêner la fonctionnalité de la **Solar-Fizz**.

### Indication:

L'eau chauffée par la **Solar-Fizz** n'est pas potable.

En cas où la **Solar-Fizz** n'a pas été utilisée pendant plus de 3 jours, il est conseillé de changer le contenu d'eau avant de se doucher la prochaine fois.

Pour cela, ouvrez le valve de l'eau chaude (**rouge**) pendant environs 10 minutes.

Respectez les conventions locales concernant l'eau résiduelle.



**!! Attention danger de mort!!**

Pendant un orage il est absolument interdit d'utiliser la **Solar-Fizz** !

