

Montage und Betriebsanleitung

Seite 1



Solar-Fizz
E - 15

swissmade 



Einleitung

Seite 2

Die **Solar-Fizz** ist ein schweizer Qualitätsprodukt und wird mit grösster Sorgfalt hergestellt.

Es ist wichtig, dass Sie vor der ersten Inbetriebnahme der Solar-Fizz die ganze Betriebsanleitung sorgfältig durchgelesen haben.

Um eine lange Lebensdauer und die volle Leistungsfähigkeit der Anlage zu gewährleisten, sind alle Angaben in dieser Betriebsanleitung gewissenhaft einzuhalten.

Sollte trotzdem einmal ein Defekt eintreten, so wenden Sie sich bitte an:

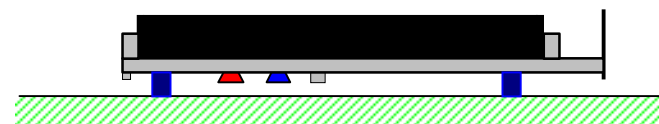
www.solar-fizz.ch

Wir wünschen Ihnen viel Freude und Spass mit Ihrer **Solar-Fizz**.

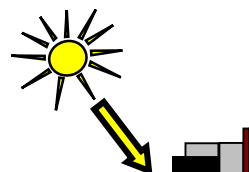
- 1 – Bei Frostgefahr ist die Solarbombe und die Mischbatterie zu entleeren. Die Ventile der Mischbatterie sind dabei zu öffnen, und sollen über die Winterzeit geöffnet bleiben.
- 2 – Der Solarkollektor darf nur mit Wasser und einem nassen, weichen Lappen gereinigt werden.
Keine Chemikalien.
- 3 – Wenn nötig kann das Brausesieb mit einem handelsüblichen Entkalkungsmittel gereinigt werden.
- 4 – Die **Solar-Fizz** darf nur im leeren Zustand transportiert oder verschoben werden.
- 5 – Verwenden Sie nur original Ersatzteile. Diese sind bei: www.solar-fizz.ch zu beziehen.

Ihre Notizen:

- 1 Heben Sie die **Solar-Fizz E-15** aus dem Karton, und legen Sie sie **vorsichtig** auf den Boden.



- 2 Die **Solar-Fizz E-15** wird mit 4 Schrauben (6 mm) am Boden festgeschraubt.

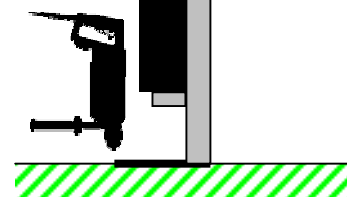


Sie können die **Solar-Fizz E-15** auf eine Gehwegplatte oder einen geeigneten Holzrost schrauben.

Zum Bohren der Löcher, benützen Sie bitte die beigelegte Lochschablone.

Achten Sie darauf, dass Sie die **Solar-Fizz E-15** möglichst exakt zur Mittags-Sonne ausrichten.

Achten Sie darauf, dass kein Schatten auf den Kollektor fällt.



- 3 Schrauben Sie den Brauseschlauch an das Teil unterhalb der Drehgriffe.
Von Hand kräftig festziehen genügt.

Kontrollieren Sie dabei ob die Dichtung eingelegt ist.
Hängen Sie nun die Brause in den Brausehalter.

Optionales Zubehör

Höhenverstellbarer Brausehalter



- 1 – **Schliessen** Sie beide Ventile der Mischbatterie.
(Uhrzeigersinn)
- 2 – Schliessen Sie Ihren Gartenschlauch an.
(Anschluss bei der Bodenplatte)
(Gardena-Schnellkupplung oder ½“ Zoll Aussengewinde)
- 3 – Öffnen Sie den Wasserhahn an Ihrer Hausinstallation.
(ca. 1 Umdrehung)
- 4 – Öffnen Sie nun **langsam** das Warmwasserventil **(ROT)** an der **Solar-Fizz**. Das Kaltwasserventil **(BLAU)** darf beim Befüllen **nicht** geöffnet werden.
- 5 – Warten Sie bis ein gleichmässiger Wasserstrahl bei der Brause austritt. Dies kann 10 Minuten dauern.
- 6 – Schliessen Sie nun das Warmwasserventil **(ROT)** wieder. Es ist normal, dass aus der Brause noch eine kurze Zeit Wasser nachläuft.
- 7 – Ihre **Solar-Fizz** ist nun Betriebsbereit.
Der Rest macht die Sonne.



!! Gefahr !!



Stellen Sie sich erst unter den Wasserstrahl, nach dem Sie die Wassertemperatur eingestellt haben.

Weil die Wassertemperatur der **SolarFfizz** bis +50°Celsius betragen kann, besteht die Gefahr sich zu verbrühen.

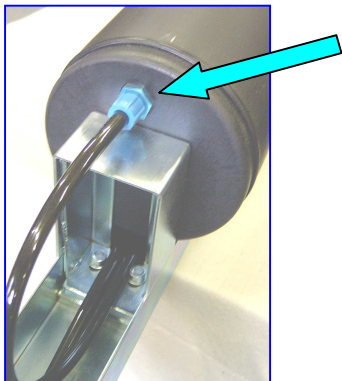
Um die **Solar-Fizz** bei Frostgefahr zu entleeren, entfernen Sie zuerst den Gartenschlauch von der **Solar-Fizz**.

Lösen Sie dann die blaue Verschraubung auf der Unterseite des Solarkollektors.

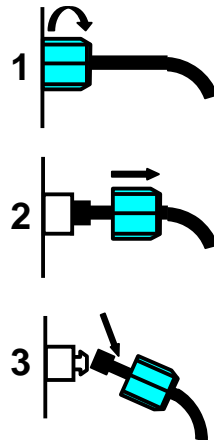
Ziehen Sie den Schlauch von dem blauen Nippel, indem Sie den Schlauch schräg nach unten ziehen.

(Gemäss Skizze 1 + 2 +3).

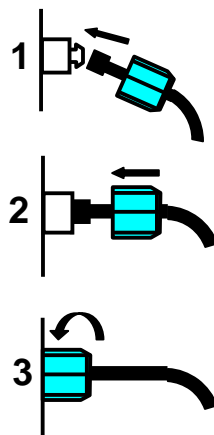
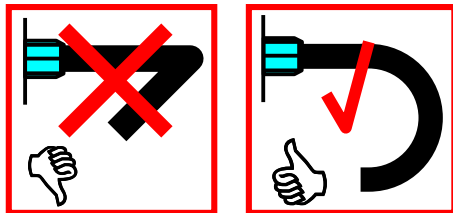
Öffnen Sie beide Ventile der Mischbatterie. Lassen Sie die Ventile geöffnet.



(Keine Gewalt anwenden)



Die umgekehrte Reihenfolge gilt im Sommer, wenn Sie die Solardusche wieder in Betrieb nehmen.



!! Der Schlauch darf nicht geknickt werden !!

Wichtig !!

Die **Solar-Fizz** soll an einem sonnigen Platz aufgestellt werden.

Die **Solar-Fizz** darf nicht der Sonne ausgesetzt sein, wenn diese nicht mit Wasser gefüllt ist.

Achten Sie darauf, dass der Wasserschlauch zu Ihrer **Solar-Fizz** möglichst im Schatten verlegt ist.

Die verschiedenen Teile der **Solar-Fizz** können Schaden nehmen, wenn diese unsachgemäss behandelt werden. Gewalteinwirkung kann die Funktionstüchtigkeit der **Solar-Fizz** beeinträchtigen.

Hinweise:

Das von der **Solar-Fizz** bereitgestellte Wasser darf nicht als Trinkwasser verwendet werden.

Wird die **Solar-Fizz** mehr als 3 Tage nicht gebraucht, empfiehlt es sich vor der nächsten Körperdusche den Wasserinhalt zu wechseln. Öffnen Sie dazu das Warmwasser-Ventil (**Rot**) für ca. 10 Minuten.

Halten Sie sich an die örtlichen Abwasserbestimmungen.

